

Επιβατικό Ερωτηματολόγιο Ανά Κεφάλαιο

Επίσημα ΤΕΣΤ ΜΟΝΟ

ΑΝΑ ΚΕΦΑΛΑΙΟ

ΒΙΒΛΙΟ ΥΠΟΥΡΓΕΙΟΥ ΜΕΤΑΦΟΡΩΝ

Ανατύπωση Έτος 2024

	ΕΥΡΕΤΗΡΙΟ ΑΝΑ ΣΕΛΙΔΑ	Σελίδα	Σύνολο Ερωτήσεων
	ΒΙΒΛΙΟ ΕΠΙΒΑΤΙΚΟΥ		
Κεφάλαιο	Τίτλος κεφαλαίου		
1	Συντήρηση και Επισκευή	2	88
2	Σήμανση	12	261
3	Διασταυρώσεις	47	118
4	Αποστάσεις Ασφαλείας κατά την Οδήγηση	63	31
5	Οδηγός-Θέση Οδηγού	68	22
6	Τα Κύρια Όργανα του Οχήματος	71	42
7	Αλκοολ	76	33
8	Προσπεράσεις	80	52
9	Θέση στο Οδόστρωμα	88	29
10	Διαδρομές	95	47
11	Οδήγηση στον Αυτοκινητόδρομο	101	43
12	Εκτακτες Καταστάσεις	107	22
13	Οδήγηση στο Βουνό	110	15
14	Οικονομική και Οικολογική Οδήγηση	113	13
15	Οδηγώντας με Μειωμένη Πρόσφυση	116	22
16	Διοικητικοί Κανονες	119	28
17	Ορατοτητα και Οδηγηση	123	25
18	Στροφές	127	18
19	Στάση-Σταθμευση	129	53
20	Συμπεριφορά σε Ατυχημα	137	20
21	Συνύπαρξη	140	69
22	Ταχύτητα	149	27
23	Προστασία Περιβάλλοντος-Εξοικονόμηση Ενέργειας	153	29
24	Εισοδος στην Κυκλοφορία	158	7
25	Κούραση και Ετοιμότητα	159	8
	Σύνολο ερωτήσεων ΕΠΙΒΑΤΙΚΟΥ		1122

ΠΡΟΛΟΓΟΣ

Το βιβλίο αυτό με τίτλο: **Ερωτηματολόγιο Αυτοκινήτου** προορίζεται για όλους όσους επιθυμούν να πάρουν την άδεια οδήγησης με την μικρότερη και γρηγορότερη δυνατόν προσπάθεια.

**Εάν διαβάστε τις ΕΡΩΤΗΣΕΙΣ αυτού του βιβλίου
θα έχετε σίγουρη επιτυχία στα γραπτά**

Οδηγίες Διαβάσματος

1^{ος} Τρόπος: Θα ξεκινήσετε το διάβασμα έχοντας τα βιβλίο μαζί με την επισυναπτόμενη λίστα των απαντήσεων προκειμένου να ελέγχετε την σωστή απάντηση

2^{ος} Τρόπος

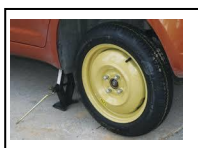
Πάρτε ένα φύλλο χαρτί και σημειώστε το νούμερο του κεφαλαίου και το νούμερο της ερώτησης που απαντάτε και στην συνέχεια πηγαίνετε στην επισυναπτόμενη λίστα των απαντήσεων για να δείτε τα λάθη σας.

ΔΕΙΓΜΑ ΚΕΦΑΛΑΙΟΥ

1-ΣΥΝΤΗΡΗΣΗ ΚΑΙ ΕΠΙΣΚΕΥΗ

ΕΡΩΤΗΣΕΙΣ 1-88

Ερώτηση 1



Σε περίπτωση αλλαγής ελαστικού πρέπει:

- α-Να ξεσφίξετε ελαφρά τις βίδες (μπουλόνια) πριν σηκώσετε τον τροχό.
- β-Να βιδώσετε πολύ σφιχτά τον καινούριο τροχό πριν κατεβάσετε τον γρύλο.

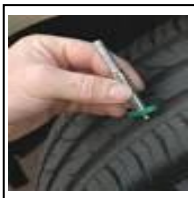
Ερώτηση 2



Σε περίπτωση αλλαγής ελαστικού πρέπει:

- α-Να ξεσφίξετε τις βίδες (μπουλόνια), αφού σηκώσετε τον τροχό με τον γρύλο.
- β-Να στερεώσετε έναν τροχό της αντίθετης πλευράς από αυτήν που έχετε τοποθετήσει τον γρύλο, για να αποφύγετε κύλιση του οχήματος.

Ερώτηση 3



Ένα ελαστικό θεωρείται φθαρμένο (και από την ισχύουσα νομοθεσία) όταν το βάθος του ανάγλυφου του πέλματος του ελαστικού είναι μικρότερο από:

- α-2,6 mm.
- β-1,6 mm.

Ερώτηση 4



Ένα υπερπληρωμένο (παραφουσκωμένο) ελαστικό:

- α-Μειώνει την πρόσφυση του ελαστικού και την αποτελεσματικότητα της αναρτήσεως.
- β-Φθαίρεται λιγότερο.

Ερώτηση 5



Για να είναι αποτελεσματικό σε όλες τις καιρικές συνθήκες, το υγρό για τους υαλοκαθαριστήρες πρέπει να περιέχει:

- α-Απολυμαντικό και αντιπηκτικό προϊόν.
- β-Οξύ.



Ελέγχετε την πίεση των ελαστικών:

- α-Σε κρύα κατάσταση, χωρίς να έχετε διανύσει μεγάλη απόσταση.
- β-Όταν έχουν ζεσταθεί πολύ.

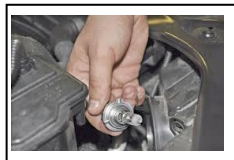
Ερώτηση 7



Η προληπτική συντήρηση του αυτοκινήτου σας συνιστάται:

- α-Στο να ελέγχετε την πίεση των ελαστικών και τις στάθμες των υγρών.
- β-Στο να αλλάζετε μπουζί.

Ερώτηση 8



Η ύπαρξη εφεδρικών λαμπτήρων και ασφαλειών:

- α-Συνιστάται
- β-Είναι υποχρεωτική

Ερώτηση 9



Εάν παρατηρείτε μια συνηθισμένη μικρή μείωση της στάθμης του λαδιού του κινητήρα:

- α-Το θεωρείτε φυσιικό, γιατί η μηχανή καταναλώνει λίγο λάδι.
- β-Το θεωρείτε σοβαρό και συμβουλευέστε τον τεχνικό σας.

Ερώτηση 10



Εάν παρατηρείτε μια συνηθισμένη μικρή μείωση της στάθμης του λαδιού του κινητήρα:

- α-Προσθέτετε λίγο λάδι.
- β-Το θεωρείτε σοβαρό και συμβουλευέστε τον τεχνικό σας.

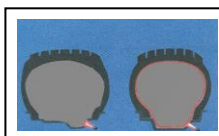
Ερώτηση 11



Εάν παρατηρείτε μια πτώση του υγρού φρενών:

- α-Το θεωρείτε φυσιικό, γιατί κάθε φρενάρισμα καταναλώνει λίγο λάδι.
- β-Το θεωρείτε σοβαρό και συμβουλευέστε τεχνικό.
- γ-Προσθέτετε λίγο ειδικό υγρό.

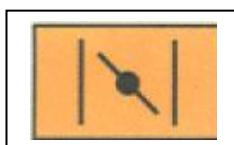
Ερώτηση 12



Το ελαστικό χωρίς αεροθάλαμο («tubeless»):

- α-Δεν σκάει (κλατάρει).
- β-Ξεφουσκώνει σιγά σε περίπτωση ρήξης.

Ερώτηση 13



Μετά την εκκίνηση του οχήματος με τσοκ, και προκειμένου να φροντίσετε για την εξοικονόμηση καυσίμων, συνιστάται:

α-Να επαναφέρετε όσο το δυνατόν συντομότερα τον διακόπτη (τσοκ) σε ουδέτερη θέση.

β-Να οδηγείτε με κινητήρα σε αυξημένες στροφές.

Ερώτηση 14



Για την εξοικονόμηση καυσίμων συνιστάται:

α-Να σβήνετε τον κινητήρα στον κατήφορο.

β-Να αποφεύγετε τα φορτία στην οροφή.

Ερώτηση 15



Στα σύγχρονα οχήματα μπορείτε να ρυθμίσετε ο ίδιος τις δέσμες των προβολέων ανάλογα με το φορτίο του οχήματος:

α-Ναι, γιατί υπάρχει ρύθμιση για «θέση με φορτίο».

β-Όχι, γιατί πρέπει να ρυθμιστεί από ειδικό.

Ερώτηση 16



Ένα ελαστικό υποπληρωμένο (ξεφούσκωτο):

α-Φθαίρεται περισσότερο και αυξάνει την κατανάλωση καυσίμων.

β-Θερμαίνεται λιγότερο.

Οι απαντήσεις του δείγματος είναι οι Κιτρινισμένες

ΑΠΑΝΤΗΣΕΙΣ ΤΩΝ ΕΡΩΤΗΣΕΩΝ ΑΝΑ ΚΕΦΑΛΑΙΟ

										σελ.1			
Κεφ. 1ο ΣΥΝΤΗΡΗΣΗ ΚΑΙ ΕΠΙΣΚΕΥΗ													
1	A	15	A	29	B	43	A	57	A	71	A	85	A
2	B	16	A	30	A	44	A	58	A	72	Γ	86	B
3	B	17	B	31	A	45	A	59	B	73	B	87	A
4	A	18	A	32	A	46	A	60	B	74	A	88	A
5	A	19	B	33	Γ	47	B	61	Γ	75	B		
6	A	20	A	34	B	48	B	62	B	76	Γ		
7	A	21	A	35	A	49	A	63	B	77	A		
8	A	22	B	36	B	50	A	64	Γ	78	B		
9	A	23	B	37	Γ	51	Γ	65	B	79	A		
10	A	24	B	38	Γ	52	A	66	Γ	80	A		

11	B	25	A	39	Г	53	B	67	B	81	B		
12	B	26	B	40	A	54	A	68	B	82	Г		
13	A	27	A	41	Г	55	B	69	A	83	B		
14	B	28	A	42	B	56	B	70	A	84	A		

Επιβατικό Ερωτηματολόγιο Ανά Κεφάλαιο

Επίσημα ΤΕΣΤ ΜΟΝΟ

ΑΝΑ ΚΕΦΑΛΑΙΟ

ΒΙΒΛΙΟ ΥΠΟΥΡΓΕΙΟΥ ΜΕΤΑΦΟΡΩΝ

Ανατύπωση Έτος 2024

	ΕΥΡΕΤΗΡΙΟ ΑΝΑ ΣΕΛΙΔΑ	Σελίδα	Σύνολο Ερωτήσεων
	ΒΙΒΛΙΟ ΕΠΙΒΑΤΙΚΟΥ		
Κεφάλαιο	Τίτλος κεφαλαίου		
1	Συντήρηση και Επισκευή	2	88
2	Σήμανση	12	261
3	Διασταυρώσεις	47	118
4	Αποστάσεις Ασφαλείας κατά την Οδήγηση	63	31
5	Οδηγός-Θέση Οδηγού	68	22
6	Τα Κύρια Όργανα του Οχήματος	71	42
7	Αλκοολ	76	33
8	Προσπεράσεις	80	52
9	Θέση στο Οδόστρωμα	88	29
10	Διαδρομές	95	47
11	Οδήγηση στον Αυτοκινητόδρομο	101	43
12	Εκτακτες Καταστάσεις	107	22
13	Οδήγηση στο Βουνό	110	15
14	Οικονομική και Οικολογική Οδήγηση	113	13
15	Οδηγώντας με Μειωμένη Πρόσφυση	116	22
16	Διοικητικοί Κανονες	119	28
17	Ορατοτητα και Οδηγηση	123	25
18	Στροφές	127	18
19	Στάση-Σταθμευση	129	53
20	Συμπεριφορά σε Ατυχημα	137	20
21	Συνύπαρξη	140	69
22	Ταχύτητα	149	27
23	Προστασία Περιβάλλοντος-Εξοικονόμηση Ενέργειας	153	29
24	Εισοδος στην Κυκλοφορία	158	7
25	Κούραση και Ετοιμότητα	159	8
	Σύνολο ερωτήσεων ΕΠΙΒΑΤΙΚΟΥ		1122

ΠΡΟΛΟΓΟΣ

Το βιβλίο αυτό με τίτλο: **Ερωτηματολόγιο Αυτοκινήτου** προορίζεται για όλους όσους επιθυμούν να πάρουν την άδεια οδήγησης με την μικρότερη και γρηγορότερη δυνατόν προσπάθεια.

**Εάν διαβάστε τις ΕΡΩΤΗΣΕΙΣ αυτού του βιβλίου
θα έχετε σίγουρη επιτυχία στα γραπτά**

Οδηγίες Διαβάσματος

1^{ος} Τρόπος: Θα ξεκινήσετε το διάβασμα έχοντας τα βιβλίο μαζί με την επισυναπτόμενη λίστα των απαντήσεων προκειμένου να ελέγχετε την σωστή απάντηση

2^{ος} Τρόπος

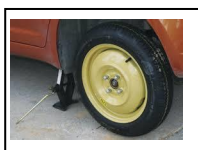
Πάρτε ένα φύλλο χαρτί και σημειώστε το νούμερο του κεφαλαίου και το νούμερο της ερώτησης που απαντάτε και στην συνέχεια πηγαίνετε στην επισυναπτόμενη λίστα των απαντήσεων για να δείτε τα λάθη σας.

ΔΕΙΓΜΑ ΚΕΦΑΛΑΙΟΥ

1-ΣΥΝΤΗΡΗΣΗ ΚΑΙ ΕΠΙΣΚΕΥΗ

ΕΡΩΤΗΣΕΙΣ 1-88

Ερώτηση 1



Σε περίπτωση αλλαγής ελαστικού πρέπει:

- α-Να ξεσφίξετε ελαφρά τις βίδες (μπουλόνια) πριν σηκώσετε τον τροχό.
- β-Να βιδώσετε πολύ σφιχτά τον καινούριο τροχό πριν κατεβάσετε τον γρύλο.

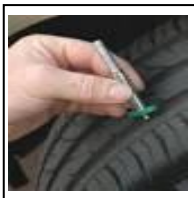
Ερώτηση 2



Σε περίπτωση αλλαγής ελαστικού πρέπει:

- α-Να ξεσφίξετε τις βίδες (μπουλόνια), αφού σηκώσετε τον τροχό με τον γρύλο.
- β-Να στερεώσετε έναν τροχό της αντίθετης πλευράς από αυτήν που έχετε τοποθετήσει τον γρύλο, για να αποφύγετε κύλιση του οχήματος.

Ερώτηση 3



Ένα ελαστικό θεωρείται φθαρμένο (και από την ισχύουσα νομοθεσία) όταν το βάθος του ανάγλυφου του πέλματος του ελαστικού είναι μικρότερο από:

- α-2,6 mm.
- β-1,6 mm.

Ερώτηση 4



Ένα υπερπληρωμένο (παραφουσκωμένο) ελαστικό:

- α-Μειώνει την πρόσφυση του ελαστικού και την αποτελεσματικότητα της αναρτήσεως.
- β-Φθίρεται λιγότερο.

Ερώτηση 5



Για να είναι αποτελεσματικό σε όλες τις καιρικές συνθήκες, το υγρό για τους υαλοκαθαριστήρες πρέπει να περιέχει:

- α-Απολυμαντικό και αντιπηκτικό προϊόν.
- β-Οξύ.



Ελέγχετε την πίεση των ελαστικών:

- α-Σε κρύα κατάσταση, χωρίς να έχετε διανύσει μεγάλη απόσταση.
- β-Όταν έχουν ζεσταθεί πολύ.

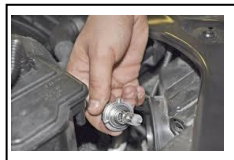
Ερώτηση 7



Η προληπτική συντήρηση του αυτοκινήτου σας συνιστάται:

- α-Στο να ελέγχετε την πίεση των ελαστικών και τις στάθμες των υγρών.
- β-Στο να αλλάζετε μπουζί.

Ερώτηση 8



Η ύπαρξη εφεδρικών λαμπτήρων και ασφαλειών:

- α-Συνιστάται
- β-Είναι υποχρεωτική

Ερώτηση 9



Εάν παρατηρείτε μια συνηθισμένη μικρή μείωση της στάθμης του λαδιού του κινητήρα:

- α-Το θεωρείτε φυσικό, γιατί η μηχανή καταναλώνει λίγο λάδι.
- β-Το θεωρείτε σοβαρό και συμβουλευέστε τον τεχνικό σας.

Ερώτηση 10



Εάν παρατηρείτε μια συνηθισμένη μικρή μείωση της στάθμης του λαδιού του κινητήρα:

- α-Προσθέτετε λίγο λάδι.
- β-Το θεωρείτε σοβαρό και συμβουλευέστε τον τεχνικό σας.

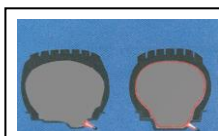
Ερώτηση 11



Εάν παρατηρείτε μια πτώση του υγρού φρενών:

- α-Το θεωρείτε φυσικό, γιατί κάθε φρενάρισμα καταναλώνει λίγο λάδι.
- β-Το θεωρείτε σοβαρό και συμβουλευέστε τεχνικό.
- γ-Προσθέτετε λίγο ειδικό υγρό.

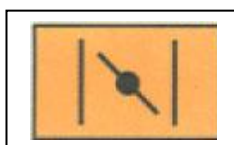
Ερώτηση 12



Το ελαστικό χωρίς αεροθάλαμο («tubeless»):

- α-Δεν σκάει (κλατάρει).
- β-Ξεφουσκώνει σιγά σε περίπτωση ρήξης.

Ερώτηση 13



Μετά την εκκίνηση του οχήματος με τσοκ, και προκειμένου να φροντίσετε για την εξοικονόμηση καυσίμων, συνιστάται:

α-Να επαναφέρετε όσο το δυνατόν συντομότερα τον διακόπτη (τσοκ) σε ουδέτερη θέση.

β-Να οδηγείτε με κινητήρα σε αυξημένες στροφές.

Ερώτηση 14



Για την εξοικονόμηση καυσίμων συνιστάται:

α-Να σβήνετε τον κινητήρα στον κατήφορο.

β-Να αποφεύγετε τα φορτία στην οροφή.

Ερώτηση 15



Στα σύγχρονα οχήματα μπορείτε να ρυθμίσετε ο ίδιος τις δέσμες των προβολέων ανάλογα με το φορτίο του οχήματος:

α-Ναι, γιατί υπάρχει ρύθμιση για «θέση με φορτίο».

β-Όχι, γιατί πρέπει να ρυθμιστεί από ειδικό.

Ερώτηση 16



Ένα ελαστικό υποπληρωμένο (ξεφούσκωτο):

α-Φθαίρεται περισσότερο και αυξάνει την κατανάλωση καυσίμων.

β-Θερμαίνεται λιγότερο.

Οι απαντήσεις του δείγματος είναι οι Κιτρινισμένες

ΑΠΑΝΤΗΣΕΙΣ ΤΩΝ ΕΡΩΤΗΣΕΩΝ ΑΝΑ ΚΕΦΑΛΑΙΟ

										σελ.1			
Κεφ. 1ο ΣΥΝΤΗΡΗΣΗ ΚΑΙ ΕΠΙΣΚΕΥΗ													
1	A	15	A	29	B	43	A	57	A	71	A	85	A
2	B	16	A	30	A	44	A	58	A	72	Γ	86	B
3	B	17	B	31	A	45	A	59	B	73	B	87	A
4	A	18	A	32	A	46	A	60	B	74	A	88	A
5	A	19	B	33	Γ	47	B	61	Γ	75	B		
6	A	20	A	34	B	48	B	62	B	76	Γ		
7	A	21	A	35	A	49	A	63	B	77	A		
8	A	22	B	36	B	50	A	64	Γ	78	B		
9	A	23	B	37	Γ	51	Γ	65	B	79	A		
10	A	24	B	38	Γ	52	A	66	Γ	80	A		

11	B	25	A	39	Г	53	B	67	B	81	B		
12	B	26	B	40	A	54	A	68	B	82	Г		
13	A	27	A	41	Г	55	B	69	A	83	B		
14	B	28	A	42	B	56	B	70	A	84	A		